

Comprendre le rôle des dynamiques relationnelles comme leviers ou obstacles à des interventions favorisant l'égalité et la santé au travail : l'analyse des réseaux sociaux

Mélanie Lefrançois, UQAM

Johanne Saint-Charles, UQAM

Jessica Riel, UQO

Inégalités de santé au travail : individuelles ou collectives?

- Modèles en santé au travail souvent centrés sur les individus
- Mais...
 - Inégalités systémiques en matière d'exposition aux risques (Messing et Lippel, 2013)
 - Violences organisationnelles externes et internes
 - Articulation travail-famille
 - Prévention et groupes prioritaires (LSST)
 - Dimensions individuelles, interpersonnelles et institutionnelles du genre (Risman et al. 2013)

Pour y réfléchir...

- Résultats d'une étude de cas dans le secteur des transports
 - Approche ergonomie-communication organisationnelle
 - Contribution de l'analyse réseau
- Comment cette approche se transférerait-elle à d'autres enjeux de SST?

Une étude de cas

ARTICULER HORAIRES ATYPIQUES ET VIE DE FAMILLE DANS LE SECTEUR DES TRANSPORTS

Articulation travail-famille (ATF)

- Majorité d'études s'intéressent aux déterminants et conséquences du conflit travail-famille -> santé mentale
 - Stresseurs dans les sphères du travail et de la famille (Michel et al. 2011)
- Peu de regards sur la santé physique et SST
 - Horaires atypiques -> sommeil, cancer, diabète, etc. (IWH-Ontario, 2010)
 - Accidents de travail (EQCOTESST chap. 4 Lippel et al. 2011)
 - Troubles musculosqueletiques (Ahlgren et al. 2012)



UQÀM



**L'invisible
qui fait mal**

Partenariat de recherche
UQAM-CSN-CSQ-FTQ sur
la santé des travailleuses

UQÀM | Service aux collectivités

Université du Québec à Montréal



Fédération
des travailleurs
et travailleuses
du Québec

FTQ



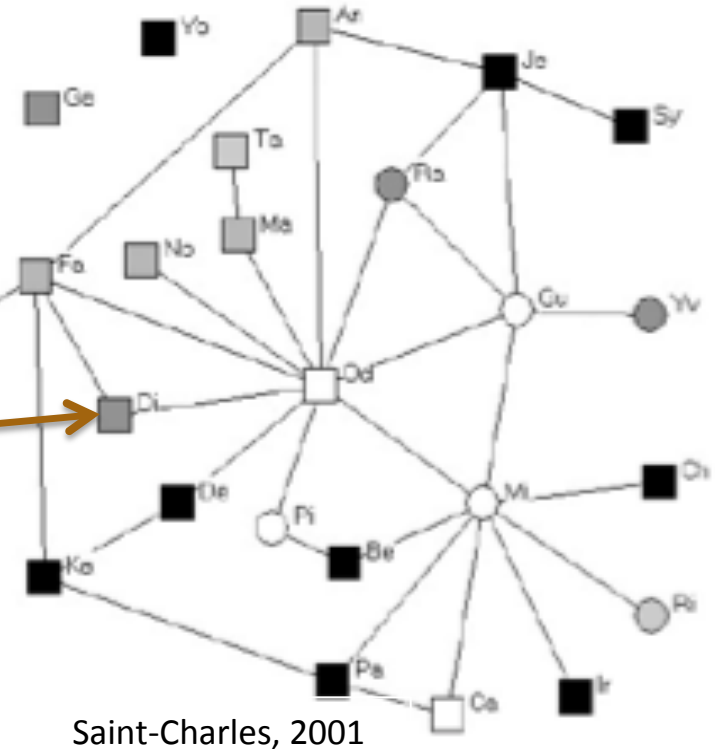
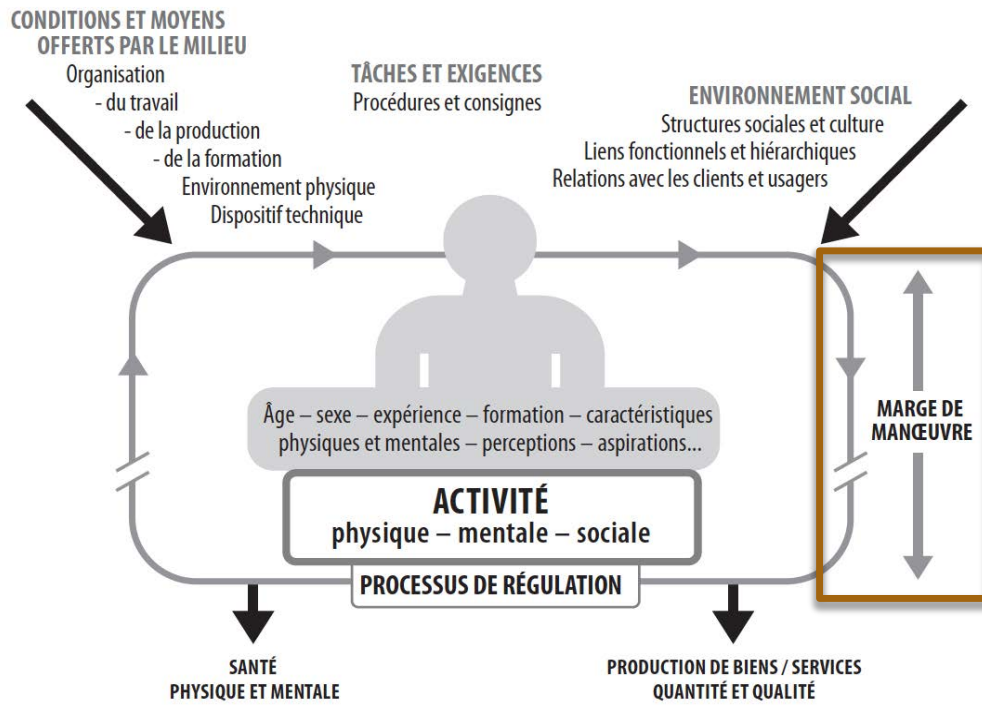
SAGE

Département de nettoyage Transpeq

- Horaires 24/7, équipes, cycles de 2 à 40 minutes
- En 2014 : 115 agentes et agents (38 % de femmes)
- Choix d'horaire par ancienneté tous les 6 mois (*bid*)
- ATF : au cas par cas, échanges d'horaires ponctuels
- Travail de nuit : “seule option pour les mamans” malgré des impacts perçus sur la santé

Stratégies d'ATF : peu étudiées

- <1% des études s'intéressent aux stratégies (Casper et al. 2005)
- Perspective « professionnelle » (Becker et Moen, 1999; Clarke et al. 2014; Ezzedeen et Ritchey, 2009; Matias et Fontaine, 2014; Voydanoff, 2005; Wood et al. 2018)
 - Individuelle : Ajustement des buts personnels et gestion des frontières
 - Couple : Négociation des aspirations de carrière, de partage des tâches domestiques, revenu, etc.
- Très peu de considérations pour l'aspect « négocié » des stratégies (Barthe et al. 2011; Hirschi et al. *sous presse*; Lefrançois et al. 2017; Major et Vézina, 2015; Mickel et Dallimore, 2009; Prévost et Messing, 2001; Trefalt, 2013)
 - ... ni leur articulation avec les aspects « physiques » du travail (Barthe et al. 2011; Major et Vézina, 2015; Messing, 2016; Prévost et Messing, 2001)

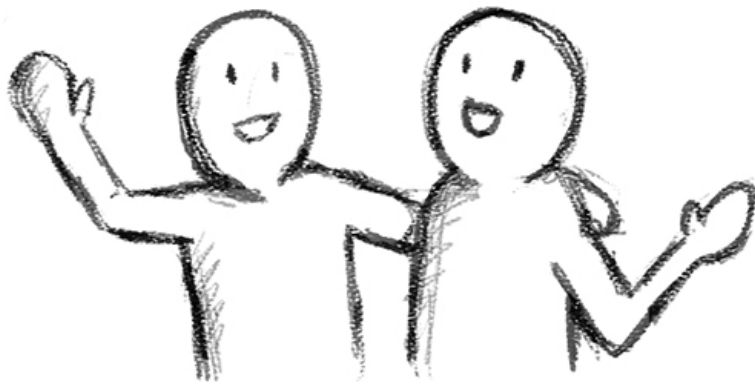


St-Vincent et al. 2011 adapté de Vézina, 2001

Des stratégies physiques, mentales et sociales pour gérer l'interface travail-famille à l'intérieur de l'activité de travail.

Influencées par un réseau de relations dans lequel elles s'insèrent, et dont elles influencent la structure (ressources).

Interactions



Relations



Images : <https://survivehope.wordpress.com> ; www.blog.rooftop5.com.br

Interactions avant le choix d'horaire

Devis mixte d'étude de cas (QUAL-quant)

- Observations directes et participantes : 100,5h
- Questionnaires courts : 56
- Entretiens semi-dirigés : 22 agentes et agents
- Journaux de bord d'interaction : 15
- Données administratives (horaires, fiches d'assignation quotidiennes)

Interactions avant le choix d'horaire

Types d'interactions liées au choix d'horaire

Obtenir des informations techniques

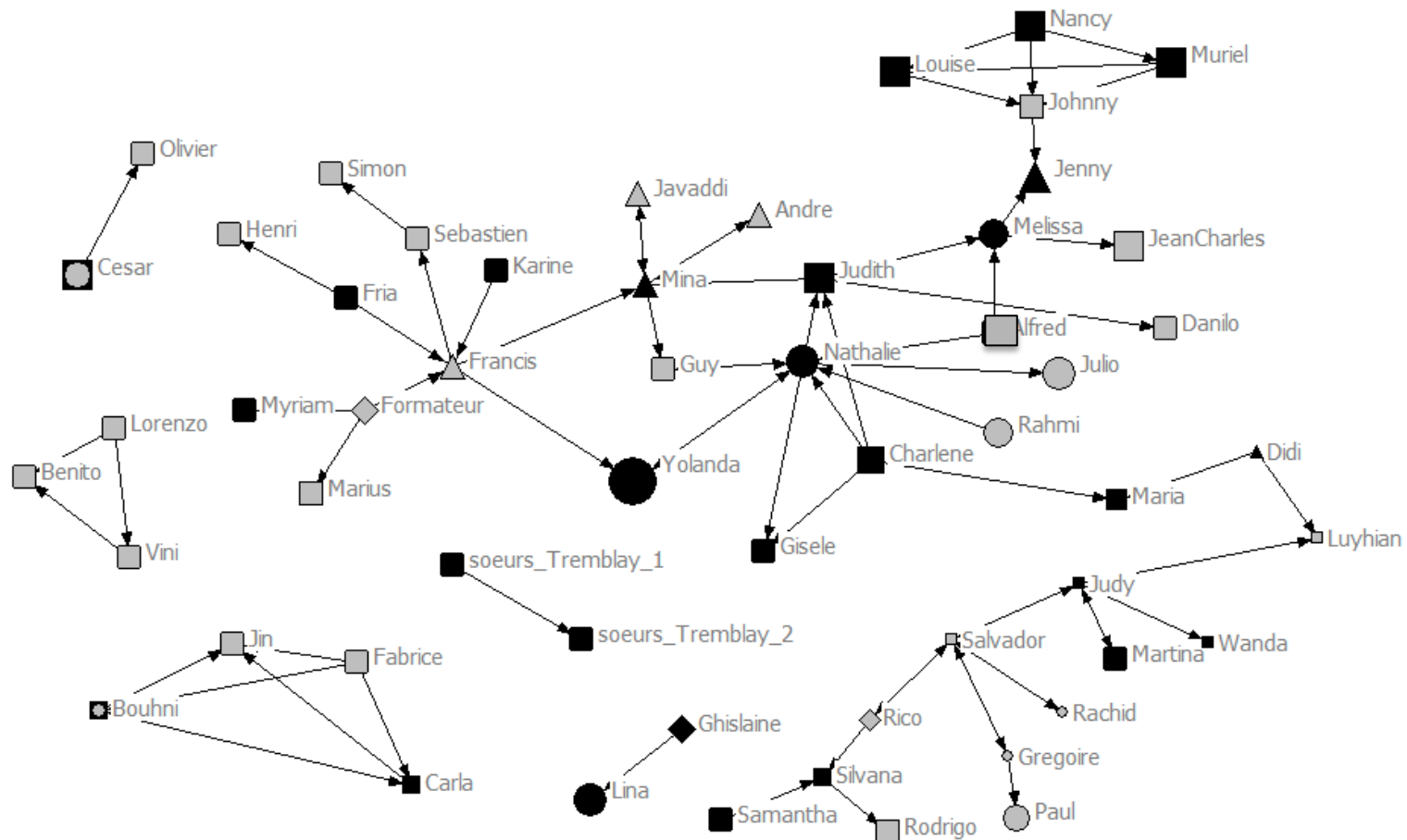
Obtenir des informations stratégiques

Obtenir des conseils (coaching)

Exprimer une émotion

Trouver des collaborations

Réseau de collaboration et inégalités



Légende des noeuds

Taille : ancienneté; Noir : Femmes; Gris : Hommes

Source : Lefrançois, Saint-Charles et Riel, 2017

La piste des stratégies et des relations : pour intervenir en santé

**Dimension
temporelle**

**Dimension
santé**

**Dimension
relationnelle**

Marges de manœuvre pour l'ATF et le travail

Individuelles

Collectives

Questions...

- Pratiques de soutien (qui? quelles formes?)
- Circulation de l'information?
- Dynamiques de pouvoir? De genre? ...



Contact : lefrancois.melanie@uqam.ca

MERCI DE VOTRE ATTENTION!

